

ADMINISTRACION
GENERAL

ASERORIA LEGAL

SUB-
ADMINISTRACION

Dirección General
Técnica Jurídica

Dirección General de
Fiscalización

Dirección General de
Recaudación Tributaria

Dirección General

Dirección

Departamento

Administración

Inteligencia
Fiscal

Informática

Presupuesto

Mantenimiento y
Bienes
Patrimoniales

Imputaciones

Remuneraciones

Compras

Tesoreria

Mesa de Entrada y
Salidas

Personal

Asistencia al
Publico

Despacho

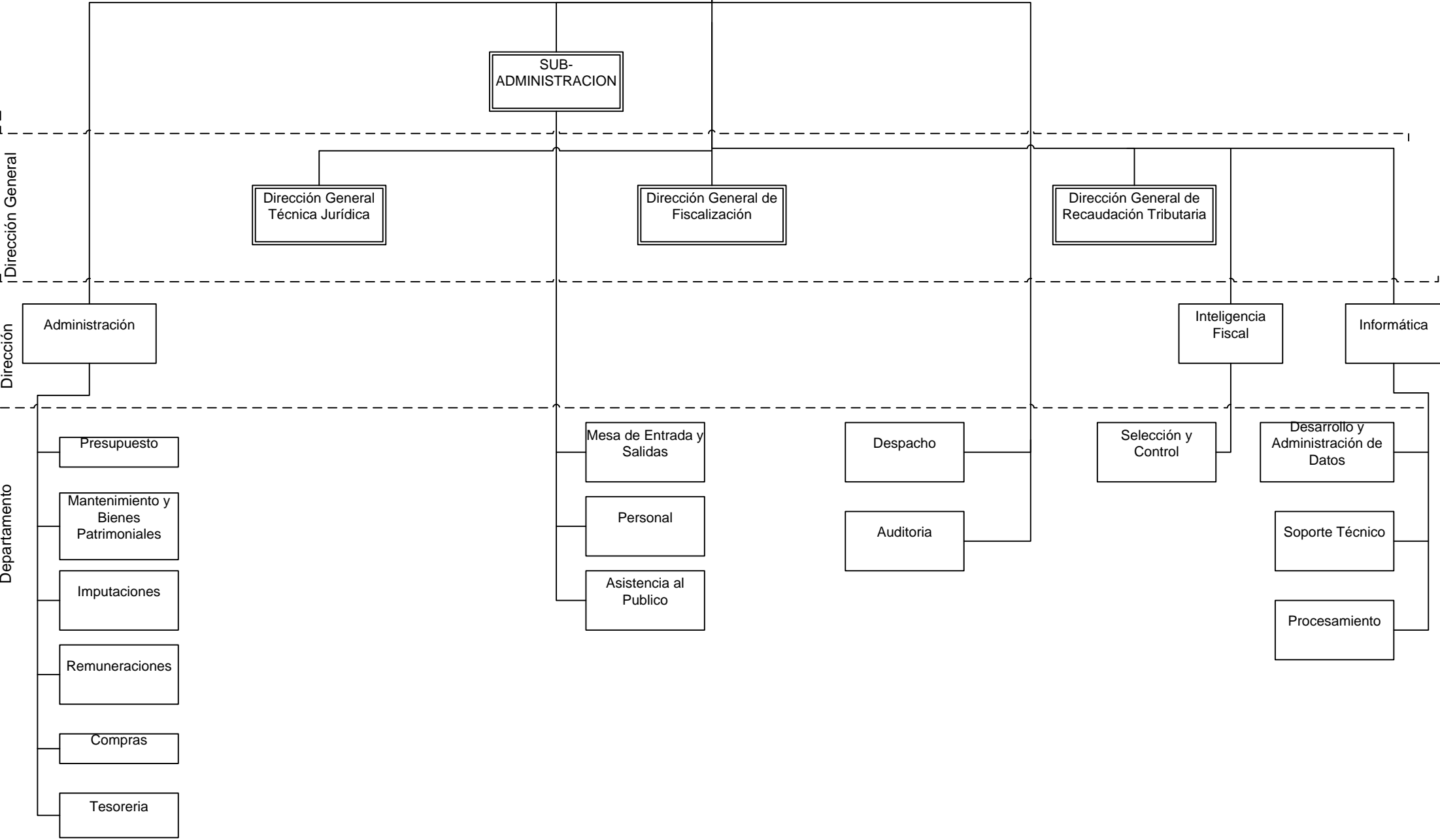
Auditoria

Selección y
Control

Desarrollo y
Administración de
Datos

Soporte Técnico

Procesamiento



Dirección
General

Dirección

Departamento

ADMINISTRACION
GENERAL

Dirección General
Técnica Jurídica

Jurídica

Técnica Tributaria

Recursos

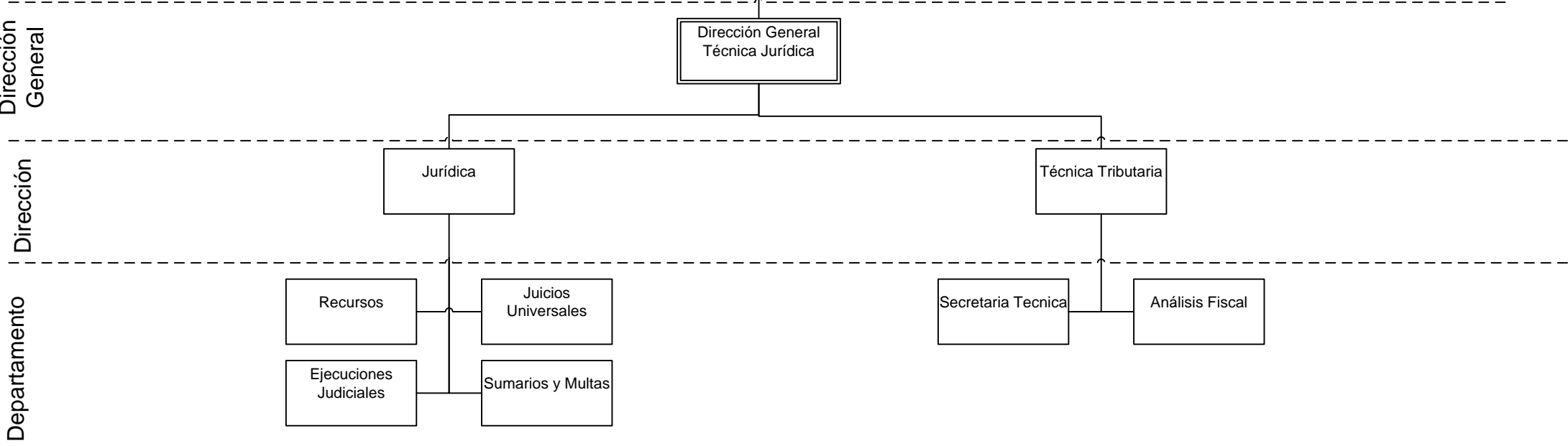
Juicios
Universales

Ejecuciones
Judiciales

Sumarios y Multas

Secretaria Técnica

Análisis Fiscal



ADMINISTRACION
GENERAL

Dirección General de
Fiscalización

Fiscalización
Externa

Fiscalización
Interna

Fronteras

Supervisión de
Fiscalización I

Supervisión de
Fiscalización II

Supervisión de
Fiscalización III

Supervisión de
Fiscalización IV

Puestos Límitofes
Móviles

Puestos
Fronterizos Fijos

Dirección
General

Dirección

Departamento

