

MINISTERIO DE SALUD

PROMOCIÓN DE LA  
SALUDY  
PREVENCIÓN DE  
ENFERMEDADES

COORDINACIÓN  
PRESUPUESTARIA  
Y FINANCIERA

RED DE  
SERVICIOS DE  
SALUD

REGULACIÓN Y  
FISCALIZACIÓN

PROGRAMACIÓN  
Y GESTIÓN  
ESTRATÉGICA

Unidad de  
Planificación  
Sectorial

Secretaría  
General

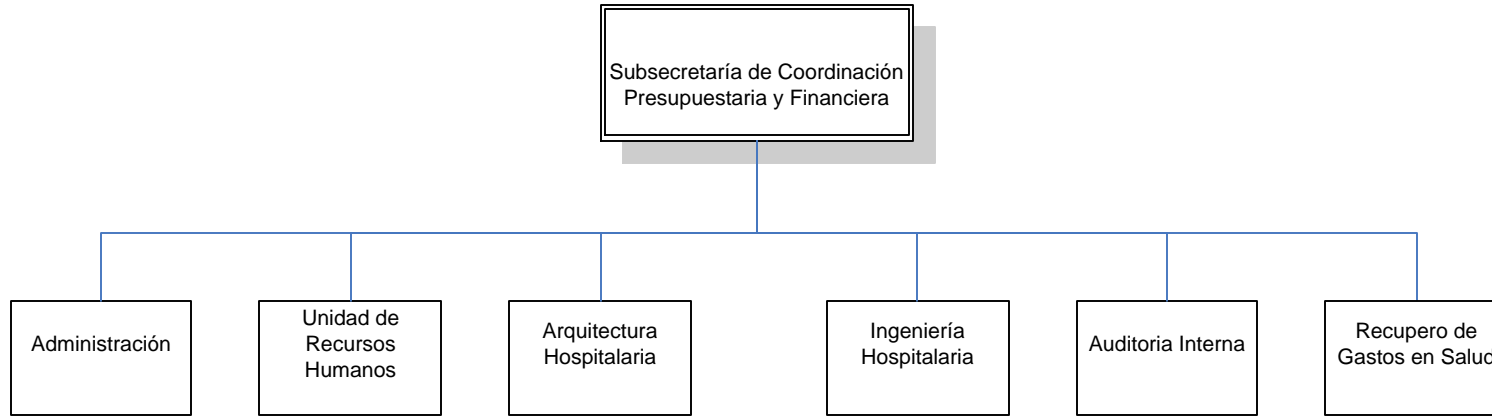
Unidad de  
Comunicación  
Institucional

Unidad de  
Asuntos Jurídicos

Subsecretaría

Dirección

Dirección



Dirección General

Red de Servicios de Salud

Regiones Sanitarias con Asiento en Pcia. Roque Sáenz Peña

Dirección

Salud Mental

Enfermería

Emergencia

Kinesiología y Rehabilitación

Odontología

Diversidad Cultural

Materno Infancia

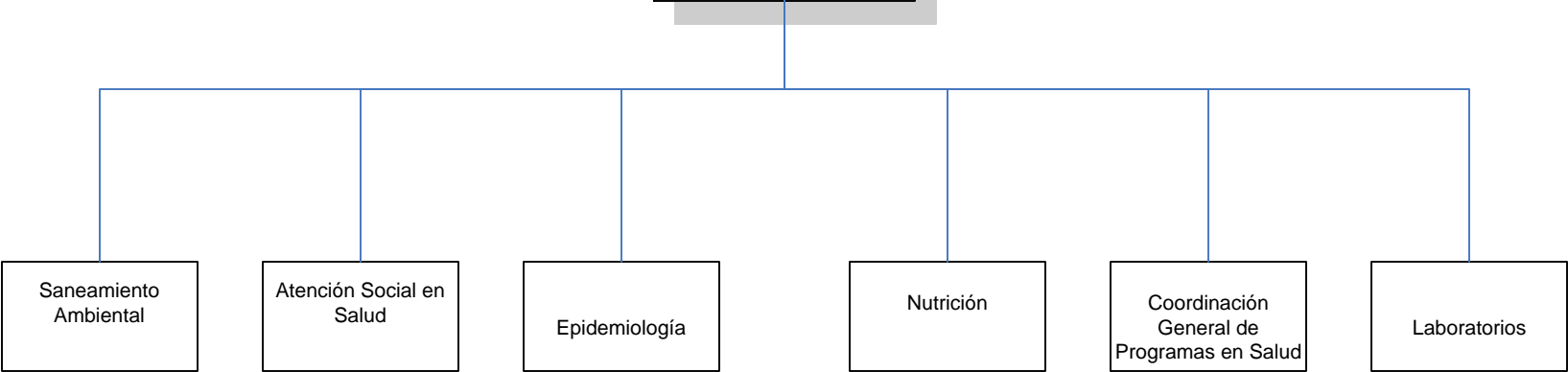
Región Sanitaria 2,3,6 y 8

Región Sanitaria 1, 4, 5 y 7

Hospital 4 de Junio Dr. Ramón Carrillo de Pcia Roque Sáenz Peña

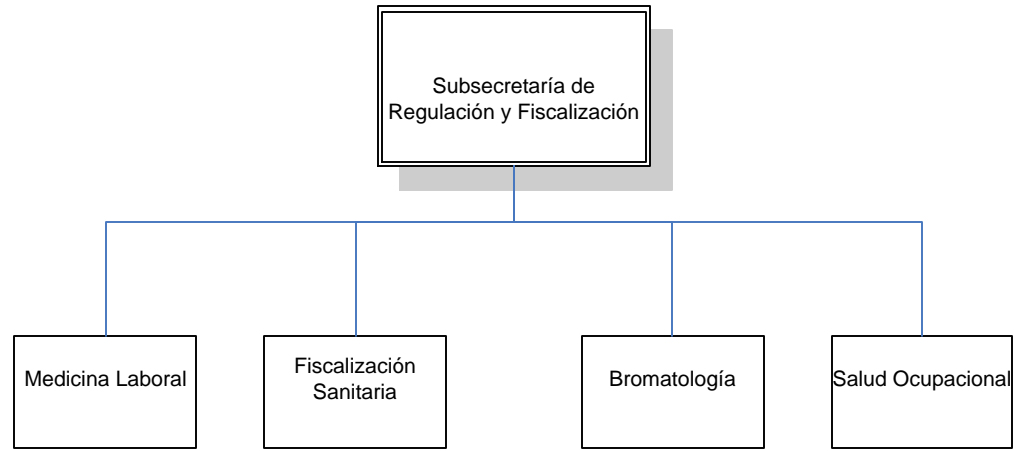
Hospital Bicentenario Gral. Martín de Güemes J. J. Castelli

Subsecretaría Promoción  
de la Salud y Prevención  
de Enfermedades



Dirección

Dirección



Dirección

